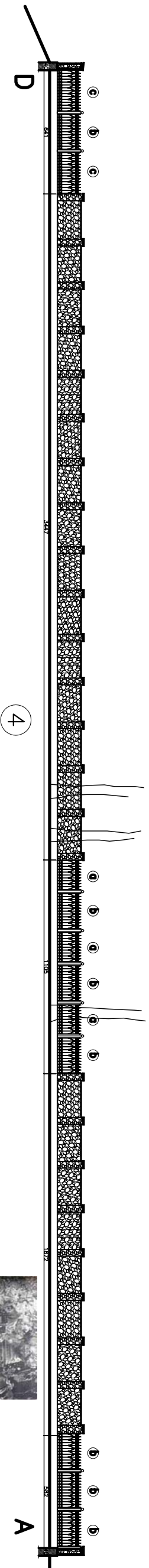
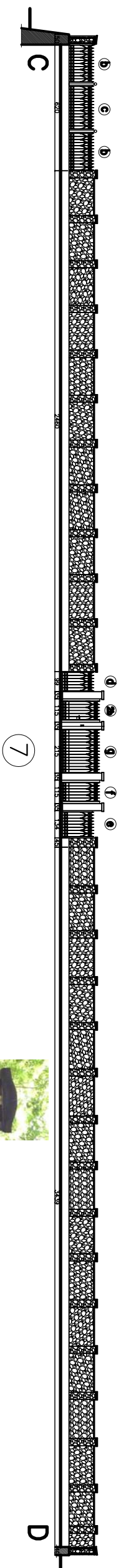
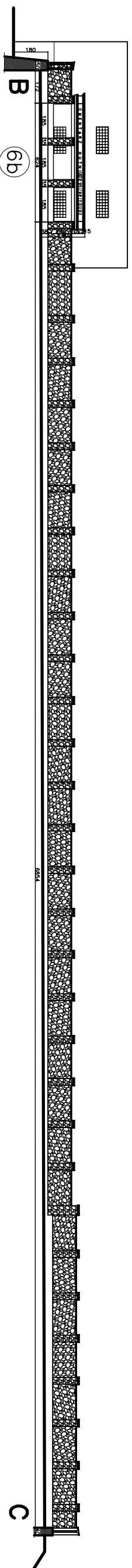
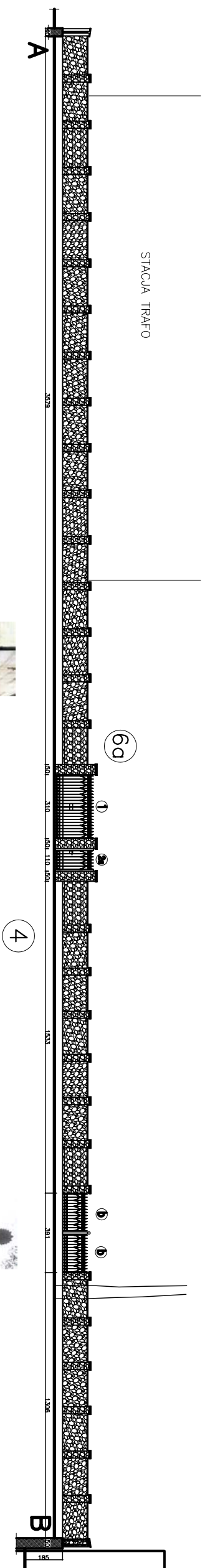


STACJA TRAFKO



WIDOKI OD WEWNĄTRZ



| | |
|---|---|
| GLIWICKIE METAMORFOZY | |
| STOWIARZYSZENIE NA RZECZ DZIEDZICTWA KULTURNIEGO GLIWIC | |
| OBIEKT: | CIEMENTARZ HUTNICZY – Gliwice ul. Robotnicza – OGRÓDZENIE |
| NAZWA RYS: | ROZWINIĘCIA |
| AUTOR: | arch. Małgorzata Malinowicz upr.bud.: nr ewid. 280/82 SL-0101; SLK/Bo/2969/05 |
| DATA: SKALA: | 05.2005 1 : 160 |
| NR RYS: | 4 |